

# HALLELUJA

B - 11

*did.*

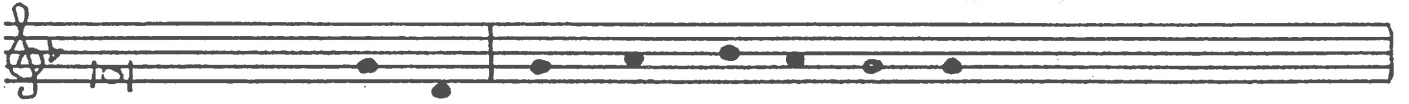
in einfachem II. Psalmton



509 V/A Hal - le - lu - ja, Hal - le - lu - ja.



V Der Sa - men ist das Wort Got - tes , der Sä - mann ist Chri - stus.



Wer Chri - stus fin - det, der bleibt in E - wig - keit.



A Hal - le - lu - ja, Hal - le - lu - ja.